

Rozszyfrujcie ukryte hasło, a dowiecie się, jak nazywają się kwiaty, o których jest ta karta?

t e o g i f y =

### Zadania do wykonania

- \* Oznaczcie gatunki kwiatów, które prezentujemy na karcie i podpiszcie je. Dla ułatwienia podajemy ich nazwy, ale niepełne.
- \* Dopiszcie brakujące człony nazw.
- \* Zaznaczcie, które z nich widzicie w lesie.
- \* Przyjrzyjcie się kwiatom z bliska. Dorysujcie liście do kwiatów, zwracając uwagę, aby dokładnie odwzorować kształt charakterystyczny dla danego gatunku.
- \* Za pomocą lupy przyjrzyjcie się jeszcze bliżej kwiatu. Można spróbować też zrobić z bliska zdjęcie – tak zwane „makro”. Spróbujcie wskazać części budowy kwiatu: płatek korony, słupek, pręcik, działka kielicha, załącznia, dno kwiatowe.
- \* Których kwiatów jest najwięcej? Czy są różne, czy przeważa jakiś gatunek? Spróbujcie opisać, jak wyglądają, czym różnią się od siebie, np. kolor, kształt płatków, rozmiar, kształt liści itd.
- \* Wybierzcie kwiat, który podoba Wam się najbardziej. Dlaczego?
- \* Rozejrzyjcie się wokół siebie. Jak wygląda las? Jak wyglądają drzewa? Czy drzewa mają znaczenie dla naszych kwiatów? Jeśli tak, to jakie?
- \* Zastanówcie się, czemu te kwiaty pojawiają się tak szybko?

### Na zajęcia potrzebujecie:

Klucze, przewodniki, atlasy lub odpowiednie aplikacje do rozpoznawania kwiatów, lupa, aparat fotograficzny, ołówek, kredki.

### Polecane miejsca:

Nasza karta poświęcona jest kwiatowym oznakom wiosny w lasach, więc oczywiście – las. Las liściasty, najlepiej grąd. Takich miejsc jest zatem wiele i trudno wskazywać konkretne. Oczywiście nie w każdym miejscu będą te same rośliny, czasami spotka się występujący łąkowo jeden gatunek, tym bardziej że pojawiają się one w różnym czasie, ale jest to przecież tylko zachętą do odwiedzenia kolejnego lasu i powtarzania wizyt, by poszukać następnych oznak wiosny.

### Proponowany termin:

Wiosna. Od marca do maja, kiedy to pojawiają się kolejne gatunki. Uwaga – niektóre kwitną niezwykle krótko – np. tydzień. Warto zatem często odwiedzać wiosenny las.

### Zadanie domowe:

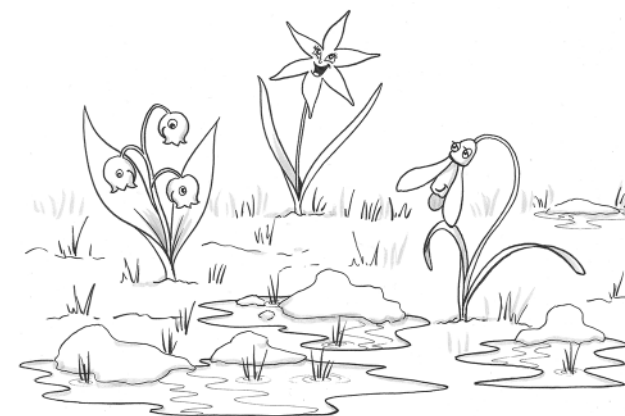
- \* Sprawdźcie pochodzenie i znaczenie naszego hasła, czyli słowa, które określa gatunki roślin pojawiające się w lasach wczesną wiosną.
- \* Które ze spotkanych gatunków są objęte ochroną? Jakiej są zagrożenia? Jak należy je chronić?
- \* Kwiaty te często występują łąkowo. Czy wiecie, co to znaczy? Znajdźcie inne słowa, którymi można opisać to zjawisko.
- \* Spiszcie kolejność pojawiania się kwiatowych oznak wiosny. Które pojawiają się najszybciej (kiedy?), a które najpóźniej?

Kartę opracowały: Ewa Smutyło i Justyna Tracichleb  
Rysunki: Maria Smutyło



Karta pracy

# Wiosenny aspekt w lasach



Europejski Fundusz Rolny na rzecz Rozwoju Obszarów Wiejskich:  
Europa inwestująca w obszary wiejskie

Karta pracy opracowana przez Fundację EduSilesia, współfinansowana ze środków Unii Europejskiej w ramach działania 19 „Wsparcie dla rozwoju lokalnego” w ramach inicjatywy Leader” Programu Rozwoju Obszarów Wiejskich na lata 2014-2020. Instytucja Zarządzająca PROW 2014-2020: Minister Rolnictwa i Rozwoju Wsi.

Podpiszcie kwiaty i uzupełnijcie nazwy.  
Zaznaczcie, które występują w lesie,  
w którym jesteście. Wpiszcie datę obserwacji.

Przy każdym gatunku, wskażcie najważniejsze  
cechy, np. kolor, kształt kielicha, ilość liści.

Tu narysujcie inne znalezione w lesie kwiaty,  
których nie ma na karcie. Podpiszcie je.



kokorycz, konwalia, miodunka, przebiśnieg, zawilec, żłoc, ziarnopłon, pierwiosnek

Naszym kwiatom brakuje liści – dorysujcie je tak, jak widzicie je w rzeczywistości.