



Na co zwracać uwagę, obserwując ptaki?

Rozmiar i sylwetka

Przy poznawaniu nowych gatunków **rozmiar** warto porównać z ptakami, które znacie np. większy od wróbla, ale mniejszy od gołębia. Kolejne kroki to: **sylwetka** – ptak jest smukły (chudy) czy krępy (gruby), **proporcje**, np. jak duża jest głowa względem reszty ciała oraz same **części ciała** – jaki jest dziób: krótki, długi, gruby, cienki, haczykowaty? Jaki ogon: krótki, długi, szeroki, jak wygląda w locie – wąski, zaokrąglony, wcięty? Jakie są nogi, szyja, skrzydła?

Ubarwienie

Kolor/kolory ptaka to coś, co zauważamy często w pierwszej kolejności. Zazwyczaj jest ich więcej niż nam się wydaje. Nie próbujcie określić koloru każdego piórka, ale skupcie się na barwie/barwach dominujących i na kolorach poszczególnych części: głowy, wierzchu, brzuszka. Czy barwy łączą się ze sobą, czy też wyraźnie odcinają się od siebie? Czy zauważacie jakiś wzór? A może jakąś wyróżniającą się plamkę czy kreskę?

Środowisko i zachowanie

Niemniej ważne jest **miejsce obserwacji**. Las czy łąka? A może w śródpolnych zadrzewieniach? Nad rzeką czy stawem? Czy też w miejskim parku? Są ptaki, które spotkamy w różnych miejscach, ale są też takie, które „trzymają się” konkretnych środowisk. Ważna jest też pora dnia, a także pora roku – czy mamy sezon lęgowy, czy może czas ptasich wędrówek? Warto zwrócić też uwagę na to, jak ptak **się zachowuje czy porusza** – widzicie ptaka chodzącego po drzewie głową w dół? Jeśli tak, to właśnie zaobserwowaliście kowalika!

Ptasie rady



Rozpoznawanie ptaków nie jest łatwą rzeczą. Jest przecież tyle gatunków, ptaki są często do siebie podobne, no i nierzadko obserwujemy je z daleka. Wszystko prawda! Mamy jednak dla Was kilka rad, które ułatwią ptasie obserwacje!

Najważniejsza jest praktyka. Im więcej ćwiczeń, tym lepsze wyniki, im więcej obserwacji, tym więcej pewności. Im więcej patrzemy, tym więcej zauważamy.

Zacznijcie od **prostyh obserwacji**, na przykład **ptaków zimą w karmniku** – ile gatunków rozpoznajecie? Ile ptaków danego gatunku jest w karmniku? Kiedy się pojawiają? Jak się zachowują? Później rozszerzcie obserwacje na przykład o drzewa i krzewy (choć i na niejednym płocie warto oko zawiesić). Wreszcie czas na ptasią wyprawę!

Korzystajcie z różnych pomocy w obserwacji i rozpoznawaniu ptaków: lornetki, aparaty z zoomami, atlasy, przewodniki, aplikacje, gry, internetowe fora i serwisy tematyczne. Lubicie malować? To świetnie, polecamy ptasie kolorowanki!

Róbcie zdjęcia i notatki – dzięki nim lepiej zapamiętacie szczegóły. Pomogą także w odszyfrowaniu zagadki „co to za ptak”, jeżeli nie udało się tego dokonać podczas obserwacji. A na co zwracać uwagę i co notować? W tym pomoże ta karta.

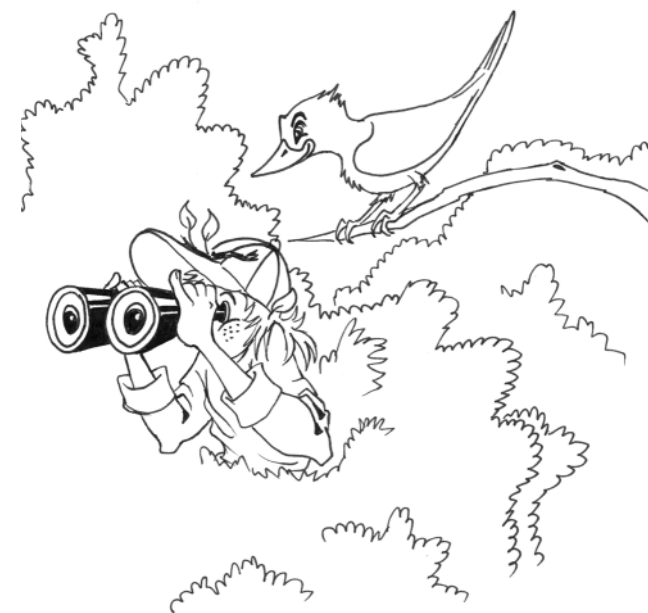
Przygotujcie się – gdy już zdecydujecie się na wyjście w teren, warto sprawdzić, jakie gatunki ptaków występują na danym obszarze (zwracając przy tym uwagę na porę roku!) i się z nimi zaznajomić – przewertujcie atlasy czy zdjęcia w Internecie i posłuchajcie ich głosów.

Kartę opracowały: Ewa Smutyło i Justyna Tracichleb
Rysunki: Maria Smutyło



Karta pracy

Ptasie obserwacje



Europejski Fundusz Rolny na rzecz Rozwoju Obszarów Wiejskich:
Europa inwestująca w obszary wiejskie

Karta pracy opracowana przez Fundację EduSilesia, współfinansowana ze środków Unii Europejskiej w ramach działania 19 „Wsparcie dla rozwoju lokalnego” w ramach inicjatywy Leader” Programu Rozwoju Obszarów Wiejskich na lata 2014-2020. Instytucja Zarządzająca PROW 2014-2020: Minister Rolnictwa i Rozwoju Wsi.



Moja ptasia karta

Data, pora dnia

Myszę/wiem, że obserwowany ptak to:

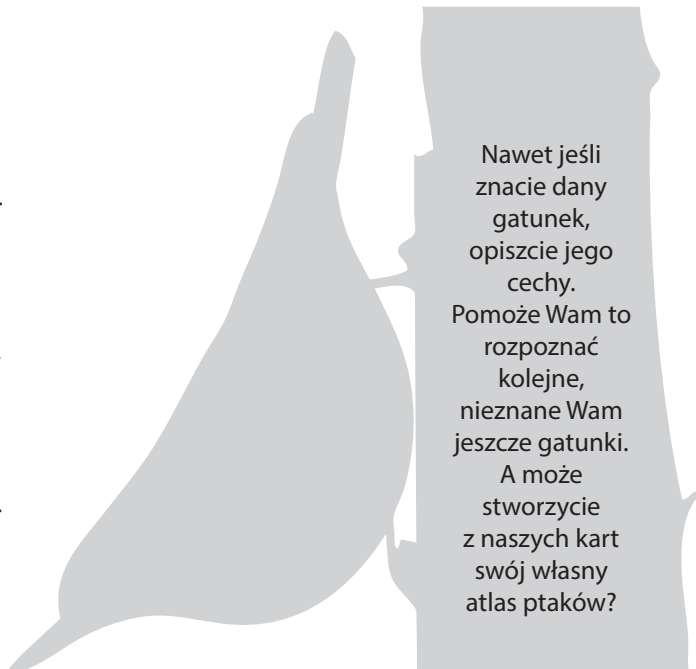
Obserwuję go (np. w karmniku, na drzewie, dachu, w ogrodzie, lesie...):

Jest rozmiaru (np. mały, średni, większy od wróbla, podobny do wrony...):

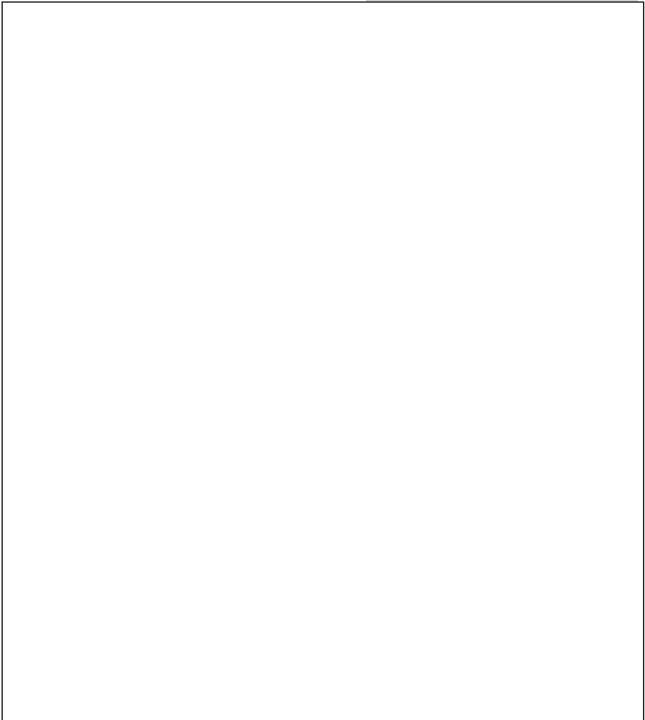
Ma (Jaki ma dziób? Krótki, długi, gruby, haczykowaty? A jaki ogon? Krótki, długi, wąski, szeroki? Czy wyraźnie go widać? A nogi? A może ma coś szczególnego, np. czubek na głowie?):

Jest koloru (wielokolorowy czy np. czarny, jakiego koloru są poszczególne części ciała, czy ma jakiś charakterystyczny szczegół, na przykład czerwoną „czapeczkę” czy czarną „maskę” niczym Zorro?):

Inne (na przykład czy jest sam, w parze czy w grupie, jak się zachowuje, porusza, co robi podczas obserwacji):



Nawet jeśli znacie dany gatunek, opiszcie jego cechy. Pomoże Wam to rozpoznać kolejne, nieznane Wam jeszcze gatunki. A może stworzycie z naszych kart swój własny atlas ptaków?



Narysuj lub wklej zdjęcie