

W Polsce może być pospolita, wielka, spłaszczona,
a ostatnio nawet chińska. Który małż kryje się
w rozsypanych =

ż s z e u c z a j =

Zadania do wykonania

- Opiszcie starorzecze: jaka jest woda: przejrzysta, mętna, z zawiesinami? Czy dno jest piaszczyste, żwirowe, kamieniste itd.? Jakie może to mieć znaczenie dla żyjących tu zwierząt?
- Błotniarka stawowa, zatoczek rogowy, małże czy ślimak winniczek to przedstawiciele mięczaków. Połączcie rysunek z nazwami.
- Zaobserwujcie, jak zachowują się ślimaki i małże w swoim naturalnym środowisku? Czy możemy zobaczyć je gdzie indziej?
- Przy pomocy np. specjalnej siatki spróbujcie odłowić wodne bezkręgowce, przenieście je do kuwet z wodą i poobserwujcie. Kogo wyłowiliście? Po badaniu wypuście wszystkie zwierzęta ostrożnie do wody (nie róbcie tego w rezerwacie).
- Czy udało Wam się zaobserwować owady z karty? Oznaczcie je. Jeśli widzicie nartnika, policzcie, ile ugięć wody zostawia na tafli. Jak myślicie, co sprawia, że nartnik utrzymuje się na powierzchni wody?
- Ropuchy i żaby to płazy często ze sobą mylone. Jest jednak kilka różnic, które pozwolą je Wam rozpoznać. Wypiszcie je w tabelce.

Na zajęcia potrzebujecie:

Klucze, przewodniki, atlasy lub odpowiednie aplikacje do rozpoznawania, lupę, pobierak, naczynia do obserwacji np. kuweta, przezroczysty pojemnik, szalka Petriego.

Polecane miejsca:

Odrzańskie starorzecza. Polecamy między innymi starorzecza w pobliżu tych miejscowości:

- Brodno (ścieżka przyrodnicza, gmina Środa Śląska),
- Lenartowice (gmina Miękinia),
- Bieliszów, Smolne (ścieżka przyrodnicza, gmina Jemielno),
- Chełm, Orsk (ścieżki przyrodnicze, gmina Rudna),
- Bełcz Wielki (gmina Niechlów),
- Wilków (gmina wiejska Głogów),
- a także użytek ekologiczny „Starorzecze koło Przychowej” (gmina Ścinawa).

Zachęcamy także do odwiedzenia rezerwatu „Odrzysko” koło Lubiąża, jednak przypominamy, że w rezerwacie można poruszać się jedynie po wyznaczonych trasach, a także nie wolno chwycić zwierząt.

Proponowany termin: maj–wrzesień.

Zadanie domowe:

- Sprawdźcie, kiedy świtezianki żyją pod wodą;
- Co to są organizmy wskaźnikowe i filtratory i jaka jest ich rola?
- Jak oddycha płoszczyca?
- Przeprowadźcie eksperyment obrazujący napięcie powierzchniowe – skorzystajcie z przykładów dostępnych na Youtube, np. „domowe eksperymenty” na kanale epodrecznikiORE albo film pt. „Zabawy z napięciem powierzchniowym” na kanale Scifun.

Kartę opracowały: Ewa Smutyło i Justyna Tracichleb. Rysunki: Maria Smutyło



Karta pracy

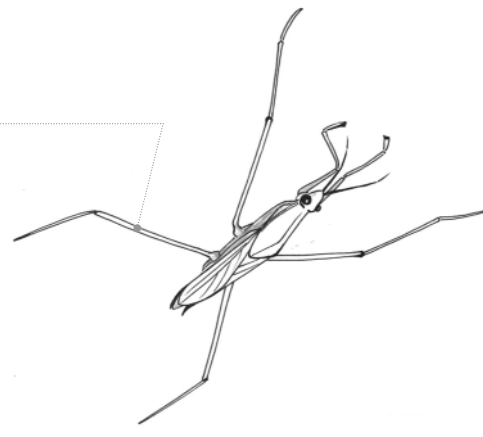
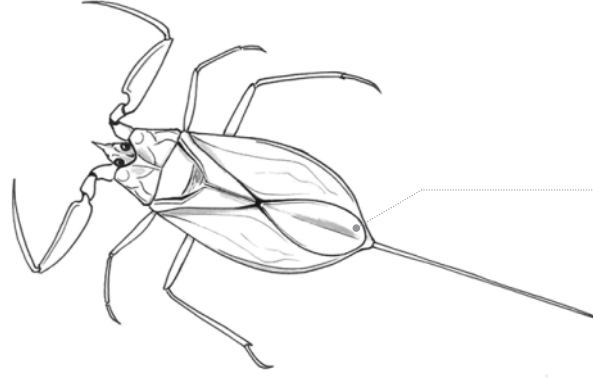
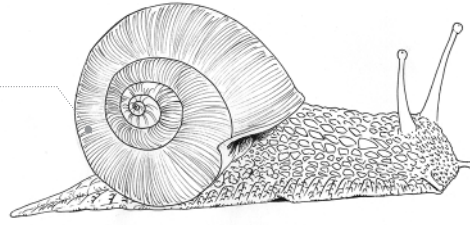
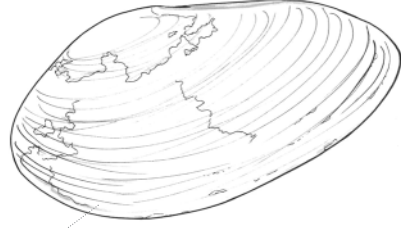
Odrzańskie starorzecza

Fauna



Europejski Fundusz Rolny na rzecz Rozwoju Obszarów Wiejskich:
Europa inwestująca w obszary wiejskie

Karta pracy opracowana przez Fundację EduSilesia, współfinansowana ze środków Unii Europejskiej w ramach działania 19 „Wsparcie dla rozwoju lokalnego” w ramach inicjatywy Leader” Programu Rozwoju Obszarów Wiejskich na lata 2014-2020. Instytucja Zarządzająca PROW 2014-2020: Minister Rolnictwa i Rozwoju Wsi.



Ropucha czy żaba?	Żaba	Ropucha
Skóra		
Nogi		
Parotydy (gruczoły przyuczne)		
Sposób poruszania się		

